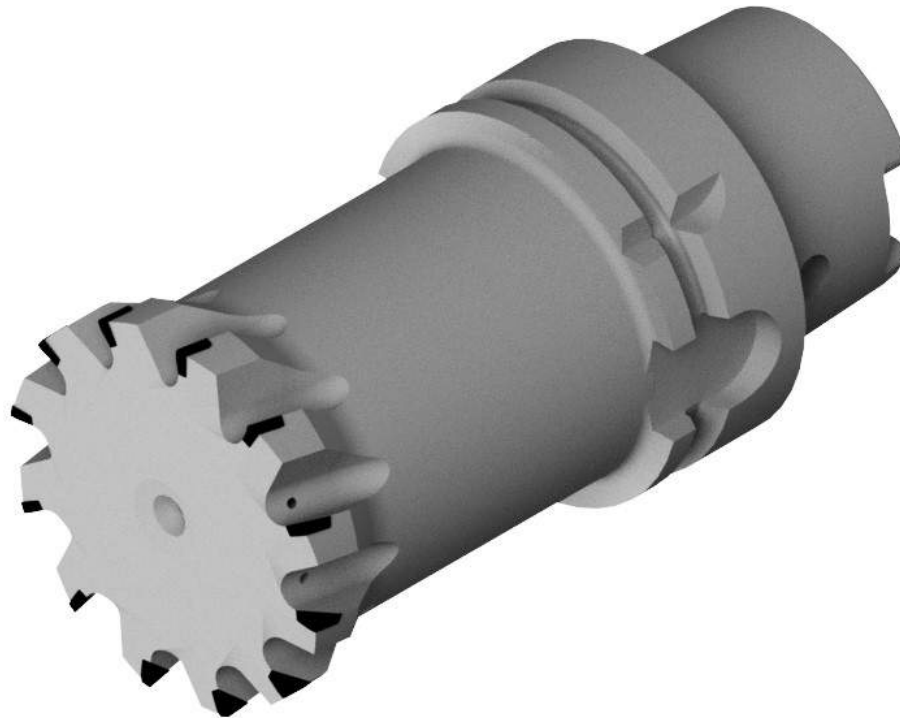


ZAHLEN & FAKTEN



PKD-Eckmesserkopf [Art.-Nr.150648]

- Durchmesser \varnothing 63 mm
- Schneidenanzahl $z = 12$
- Achswinkel 20°
- Max. Schnitttiefe $a_p = 2$ mm
- $V_c = 2000$ m/min
- $S = 10105$ 1/min
- $F_z = 0,15$ mm/Schn.
- $F = 18.190$ mm/min
- Eckenradius $R 0,4$
- Eckenwinkel 90°
- Planfasenbreite 1,5 mm
- Werkstoffe: Aluminiumlegierungen bis 7 % Siliziumanteil
- Oberflächengüten: $R_z < 1,5$ μm
- Wuchtgüte dyn.: G2,5 bei 10.000 1/min
- Geeignet für Minimalmengenschmierung (MMS) oder Kühlschmierstoff (KSS)